

La

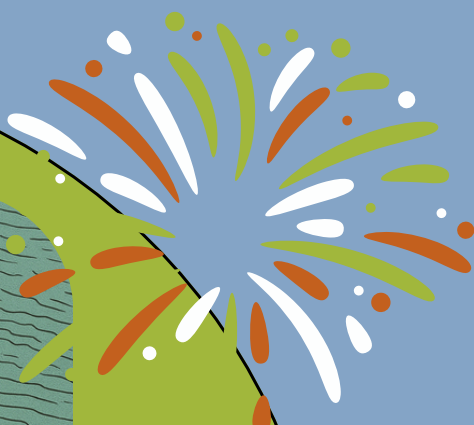


#seeeph2025

Semaine européenne pour l'emploi
des personnes handicapées

fait son

Festival



mardi 18 novembre 2025 | à partir de 9h30

A la Citadelle au Château d'Oléron



Programme

Salon de la compensation

10h-12h 14h-17h30

Cette espace offre l'opportunité de rencontrer divers professionnels qui proposent des solutions pour l'aménagement des postes de travail.

3D Concept est spécialisé dans la prévention et la compensation du handicap en proposant des solutions d'aménagement de poste de travail.

Association 4 pattes éduque des Chiens d'Assistance pour des Personnes en Situation de Handicap

Ceciaa favorise l'intégration des déficients visuels, aveugles ou malvoyants, au quotidien, dans la vie scolaire et professionnelle.

Design+ propose des solutions ergonomiques qui aident les salariés à réaliser leurs tâches de façon sécuritaire, confortable et efficace.

Ortaer est spécialisé dans les dispositifs de protection individuelle et dans l'aménagement de postes de travail.

Ordignal est un distributeur de valeur offrant une large gamme de solutions et de services d'assistance.

Elioz propose une gamme de services d'accessibilité téléphonique ou d'accueil physique pour les personnes sourdes et malentendantes.

Equilibre est un spécialiste en solutions pour l'aménagement des postes de travail. En préventif et curatif.

Ergosanté est un spécialiste des aménagements de poste. Leur mission est de concevoir, fabriquer et distribuer des solutions ergonomiques innovantes.

Ergotech est spécialisé dans la fabrication française de solutions ergonomiques et sur mesures pour particuliers et professionnels. Préventif, curatif, handicap au travail.

Lexidys propose une large sélection de logiciels et matériels pour les Dyslexiques.

Liftop offre de nombreuses solutions pour faciliter la manutention. Chariots manipulateurs, tables élévatrices, ventouses manipulatrices.

Tente propose une roue motorisée pour supprimer les efforts de manutention et les risques de TMS



Salon des partenaires du handicap et de l'emploi

10h-12h 14h-17h30

Cet espace vous permet de rencontrer une variété de professionnels spécialisés dans l'accompagnement vers l'emploi, ainsi que des experts en matière de handicap.

Avec le service public de l'emploi



Les partenaires institutionnels



Les services de Prévention et de Santé au Travail Interentreprises



Les ESAT



Les entreprises adaptées

Les appuis spécifiques



Les associations spécialisées



Tables rondes

9h30 à 10h

LOI HANDICAP DE 2005

Entre santé au travail et productivité :

Quelles évolutions du matériel de compensation en 20 ans ?

Animée par **Ergotech**

10h30 à 11h30

Handicap et emploi : votre parcours, votre réussite

Animée par **France Travail, Mission Locale, Epnak et Cap emploi**

14h à 15h

Ensemble pour rester dans l'emploi

Comment éviter la désinsertion professionnelle et soutenir les collaborateurs à risque

Animée par la **CARSAT, STAS, APAS et Cap emploi**



15h30 à 16h30

ESAT en mouvement : cap sur la transition !

Focus sur la loi de transition des ESAT

Animée par **Messidor, ADEI, UNAPEI, APAGEM et l'association Emmanuelle**





Ateliers de sensibilisation

De 14h à 17h00

“Compens' Challenge : Trouvez les Bonnes Solutions”

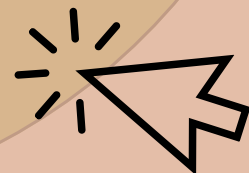
Participez à un **jeu collaboratif** et découvrez, en équipe, les **différentes formes de handicap** ainsi que les **solutions d'adaptation des postes de travail** proposées par des professionnels du secteur.

Chaque atelier sera **animé par un expert handicap**, pour échanger, expérimenter et mieux comprendre les enjeux de l'inclusion en milieu professionnel.

**Participation sur inscription
uniquement :**



OU **INSCRIPTION**





#seeph2025

Semaine européenne pour l'emploi
des personnes handicapées

Conférence théâtrale

De 12h à 13h

Pendant une heure, la **Compagnie Co.Théâtre** proposera une **animation interactive et participative** visant à :

- sensibiliser le public aux différentes formes de handicap,
- aborder la communication en entreprise autour du handicap,
- et réfléchir aux bonnes pratiques managériales favorisant l'inclusion.

Une approche vivante et concrète pour **changer les regards et faire évoluer les comportements.**

Participation sur inscription
uniquement :



OU

INSCRIPTION





Clôture

18h



Conférence

“Emploi et handicap psychique : réalités, obstacles et leviers”

Animée par **Céline Masson et Romain Lagarde**

Médiateurs Santé Pair de

**l'Equipe mobile de Soutien de Proximité, de Prévention et
d'Accompagnement Interprofessionnel vers
le Rétablissement**

Avec la participation de **Monsieur Nicolas CAILLAUD**,
qui partagera son témoignage inspirant.

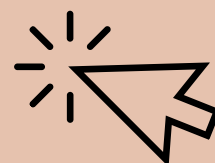


**Participation sur inscription
uniquement :**



Ou

INSCRIPTION



Suivi d'un cocktail à partir de

19h